

visolit

Every challenge **needs a partner.**

Hvordan sette opp
Microsoft Remote
Desktop for Mac



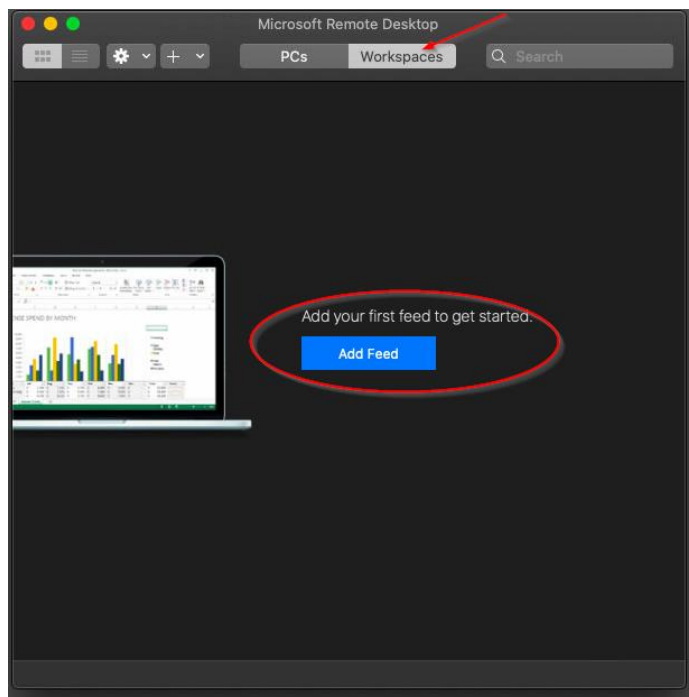
1. Første gangs oppsett

Microsoft Remote Desktop lastes ned fra AppStore eller fra lenken på client.doorway.no

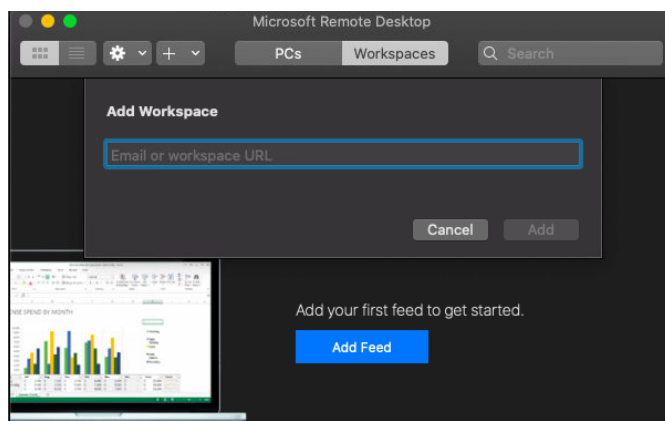
Program ikonet ser slik ut:



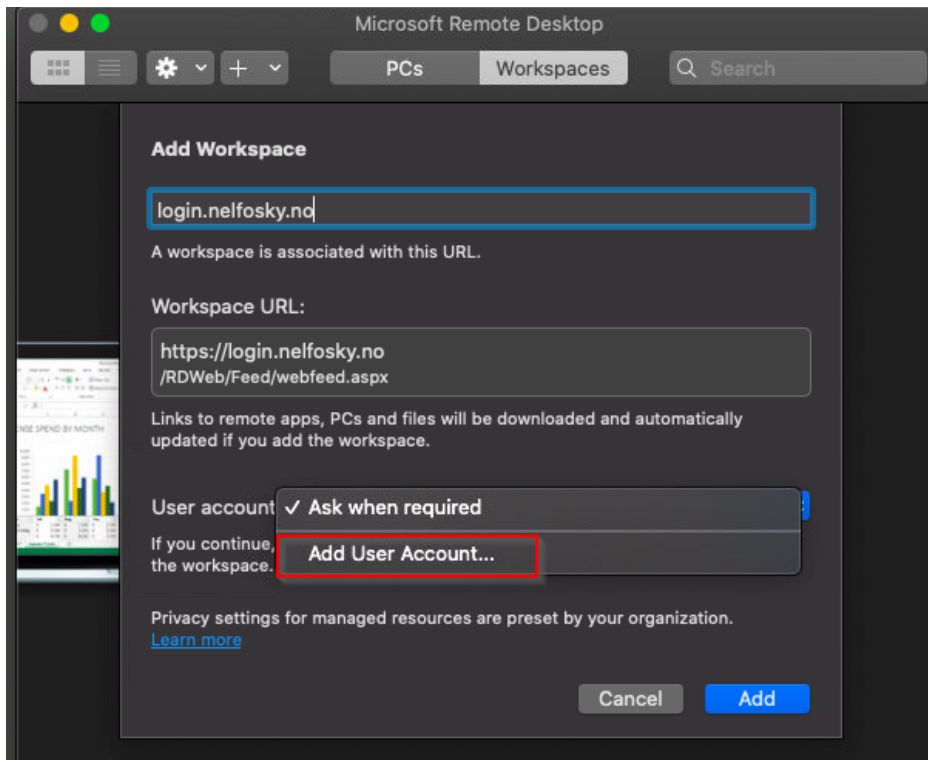
2. Når du starter programmet trykker du på "Workspaces" og deretter "add feed"



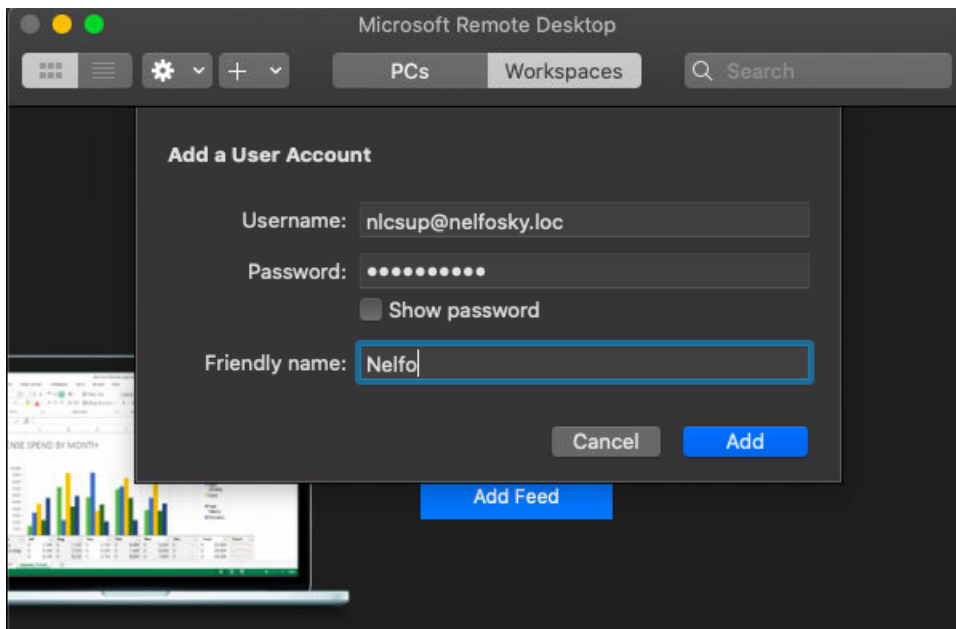
3. Vinduet under kommer opp og ber om URL til påloggingsiden. Tast da inn login.nelfosky.no og trykk "add"



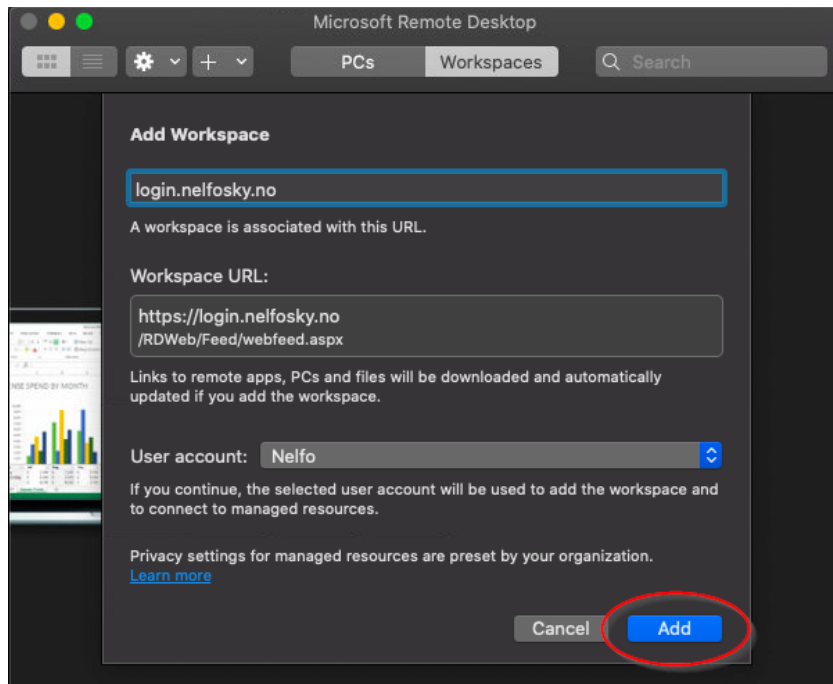
4. Når workspace er lagt til må vi legge til en brukerkonto i appen. Trykk på "user account" og velg "add user account..."



5. I "Username" legger du inn ditt brukernavn og deretter passord. I siste felt "Friendly name" legger du bare et visningsnavn for tilkoblingen. Trykk deretter på "Add"



6. Når brukerkonto er lagt til blir du tatt tilbake til "Add Workspace" vinduet. URL er nå lagt til og brukerkonto er definert. Trykk på "Add" for å fullføre oppsett.



7. Du skal nå ha tilgang til å startet programmer fra Microsoft Remote Desktop appen:

